

Есть ли будущее у социального государства?

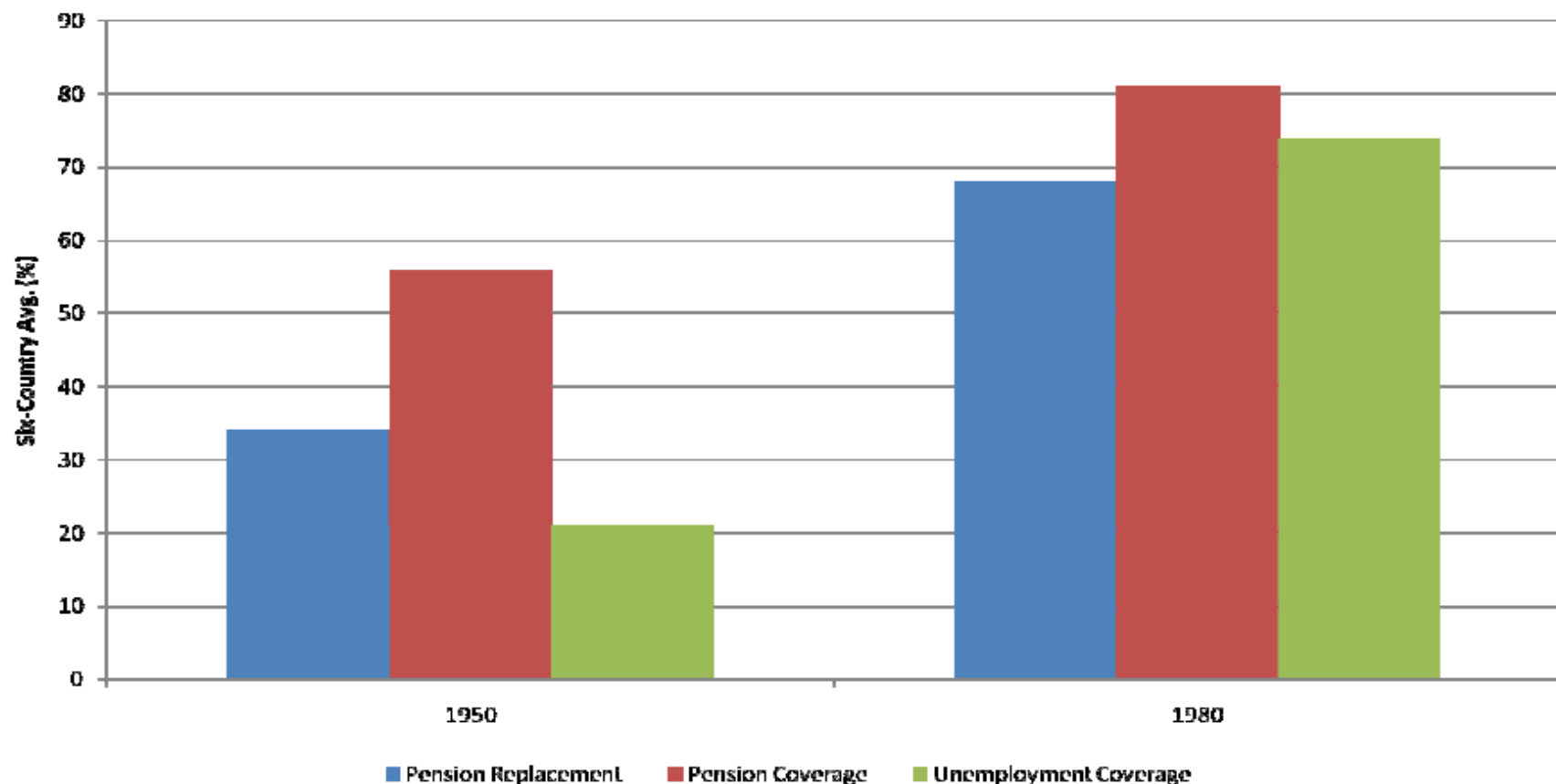
Е.Гурвич

(Экономическая экспертная группа)

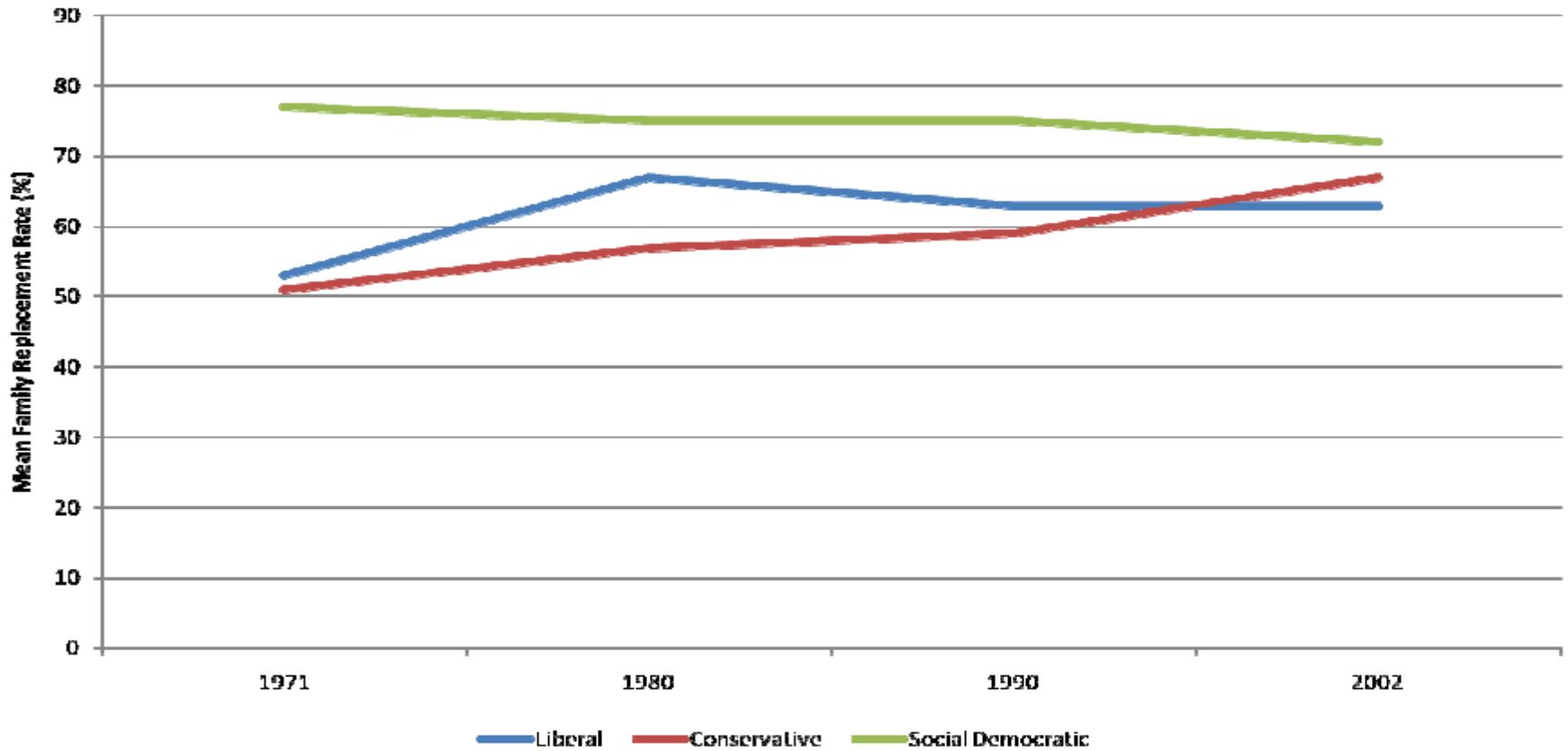
Диспут-клуб АНЦЭА

21 февраля 2013

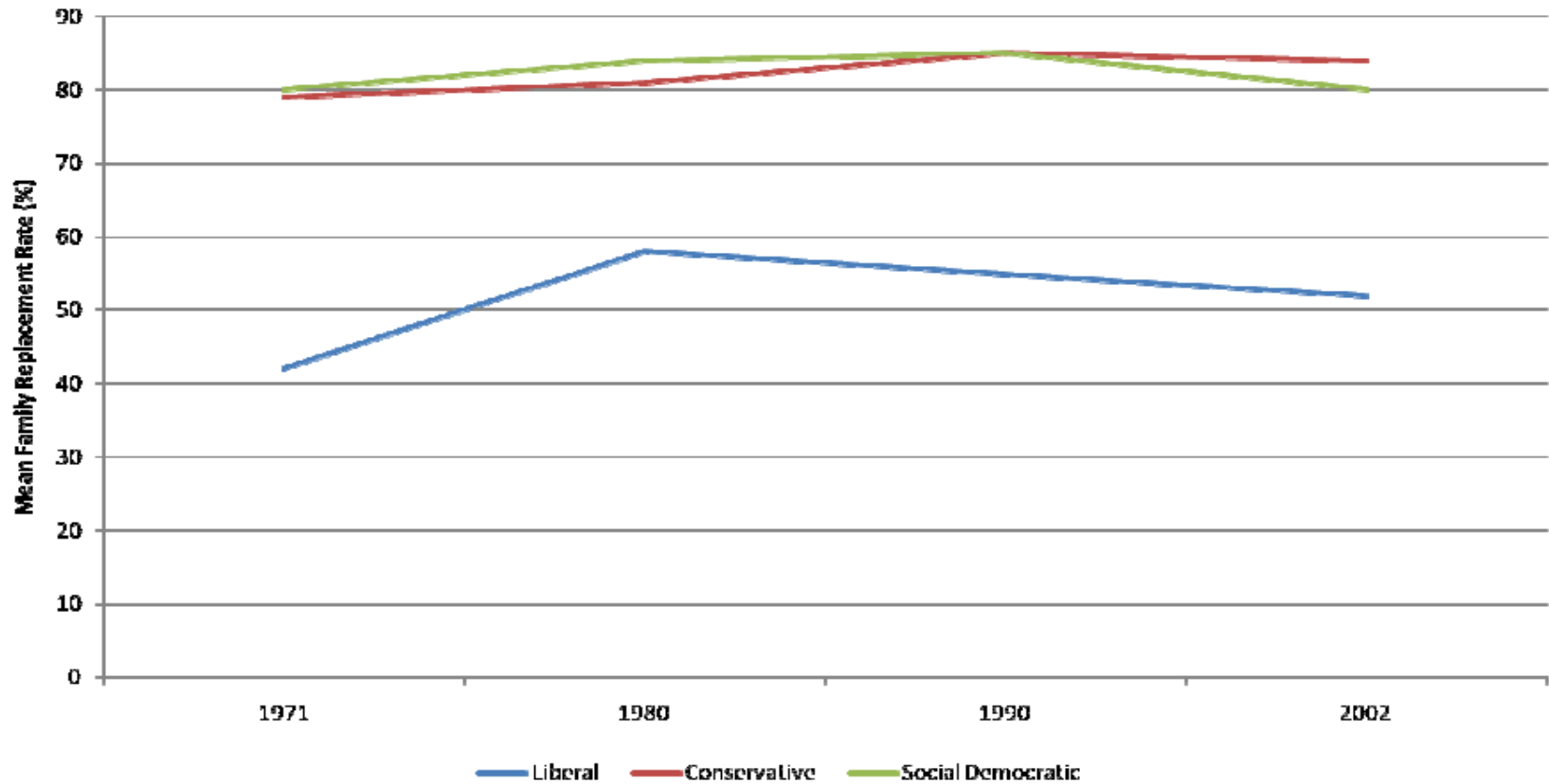
Welfare State Expansion, 1950-1980 (Ger., Sweden, US, UK, NL, IT)



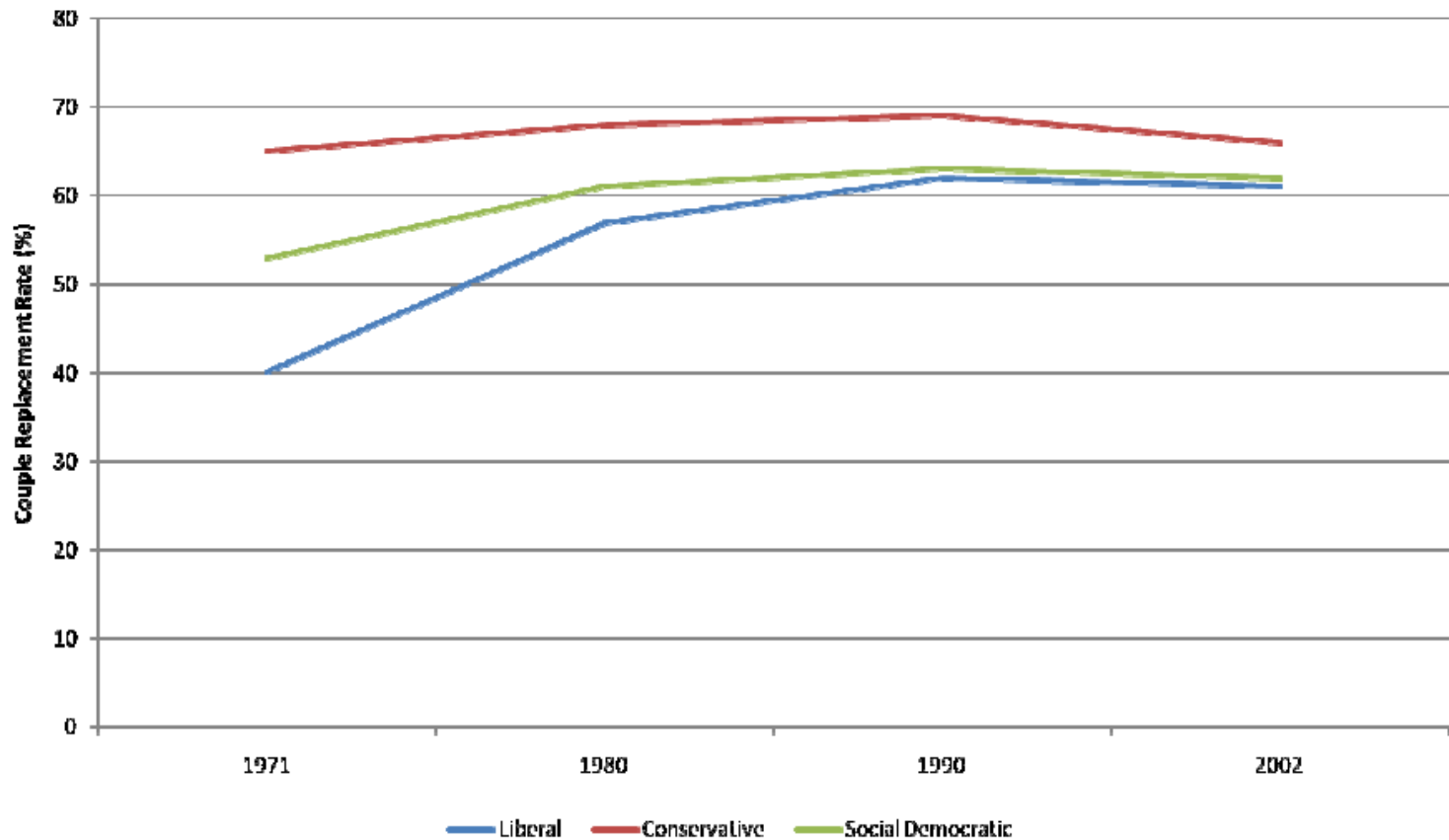
Unemployment Benefit, 1971-2002



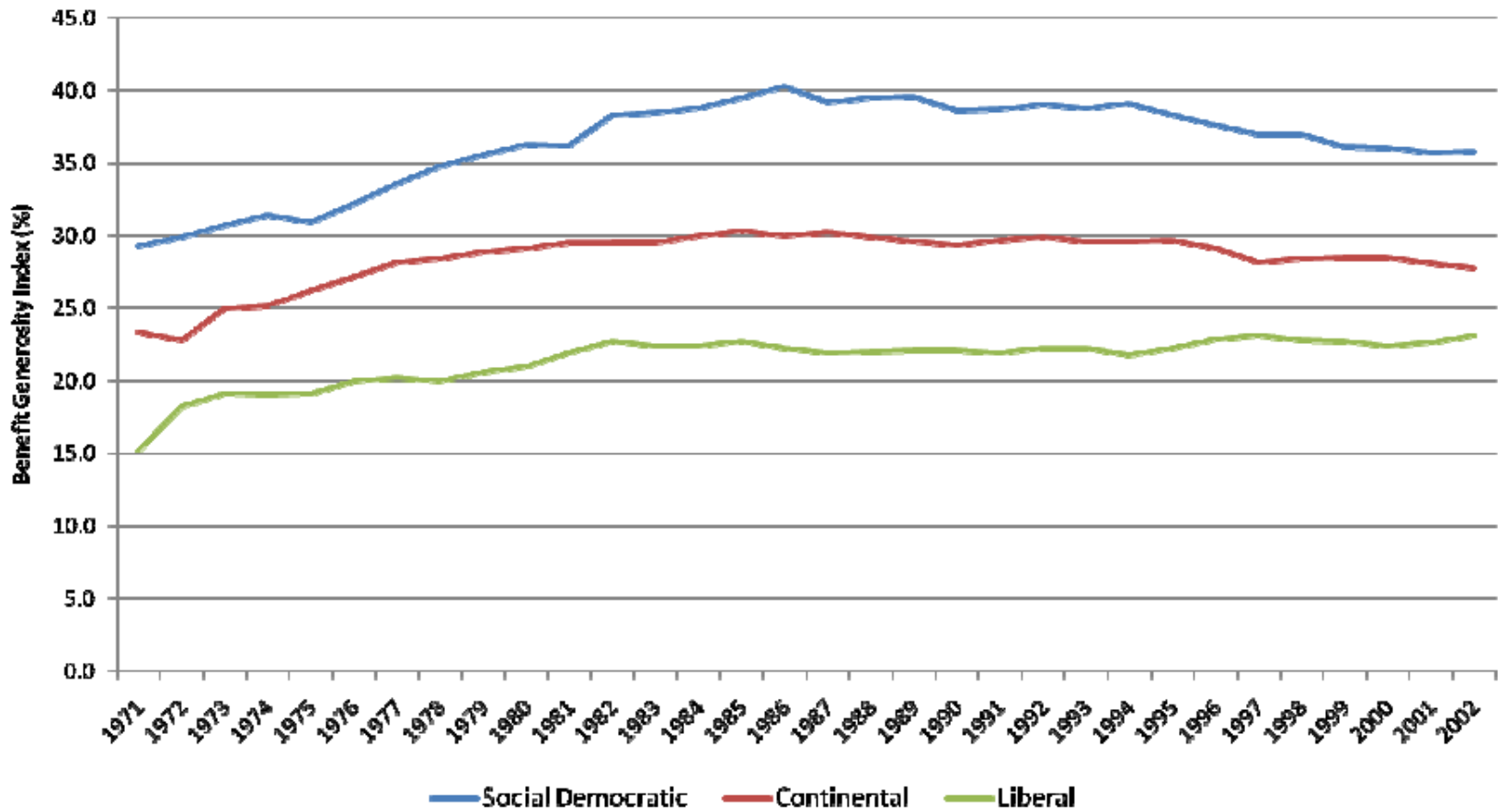
Sickness Benefit 1971-2002



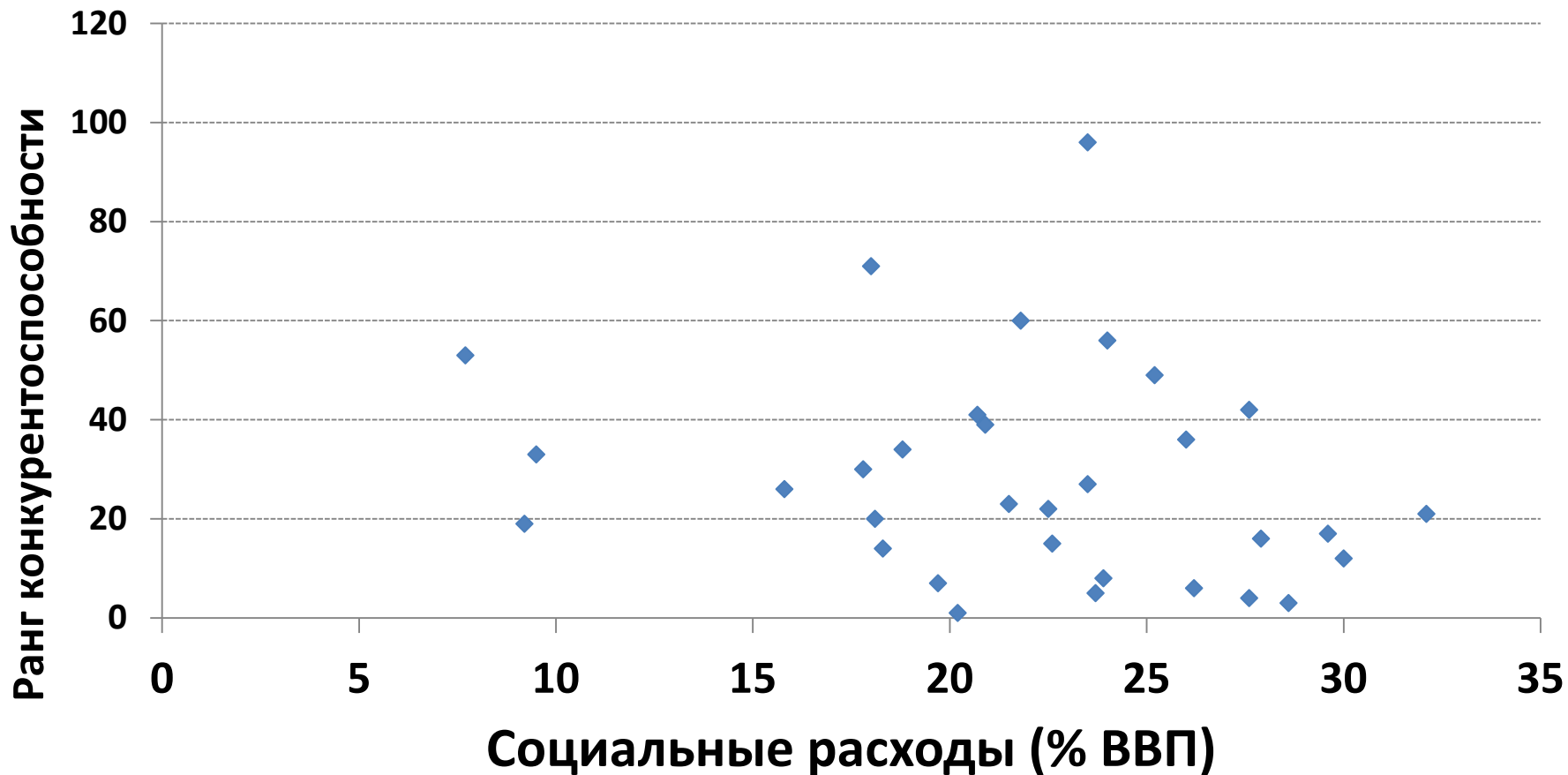
Standard Pension Benefit, 1971-2002



Benefit Generosity, 1971-2002



**Социальные расходы имеют слабую
положительную связь с конкурентоспособностью
(корреляция для стран ОЭСР = 0,21)**



Что обеспечивает конкурентоспособность социальных государств?

(1) При данном соотношении социальных расходов к ВВП социальные государства используют набор налогов более дружественный для роста чем США и др. либеральные государства. Это достигается за счет перераспределения налоговой нагрузки на менее эластичные факторы производства.

Что обеспечивает конкурентоспособность социальных государств - 2

(2) Социальные государства создали механизмы, стимулирующие молодых людей учиться и работать.

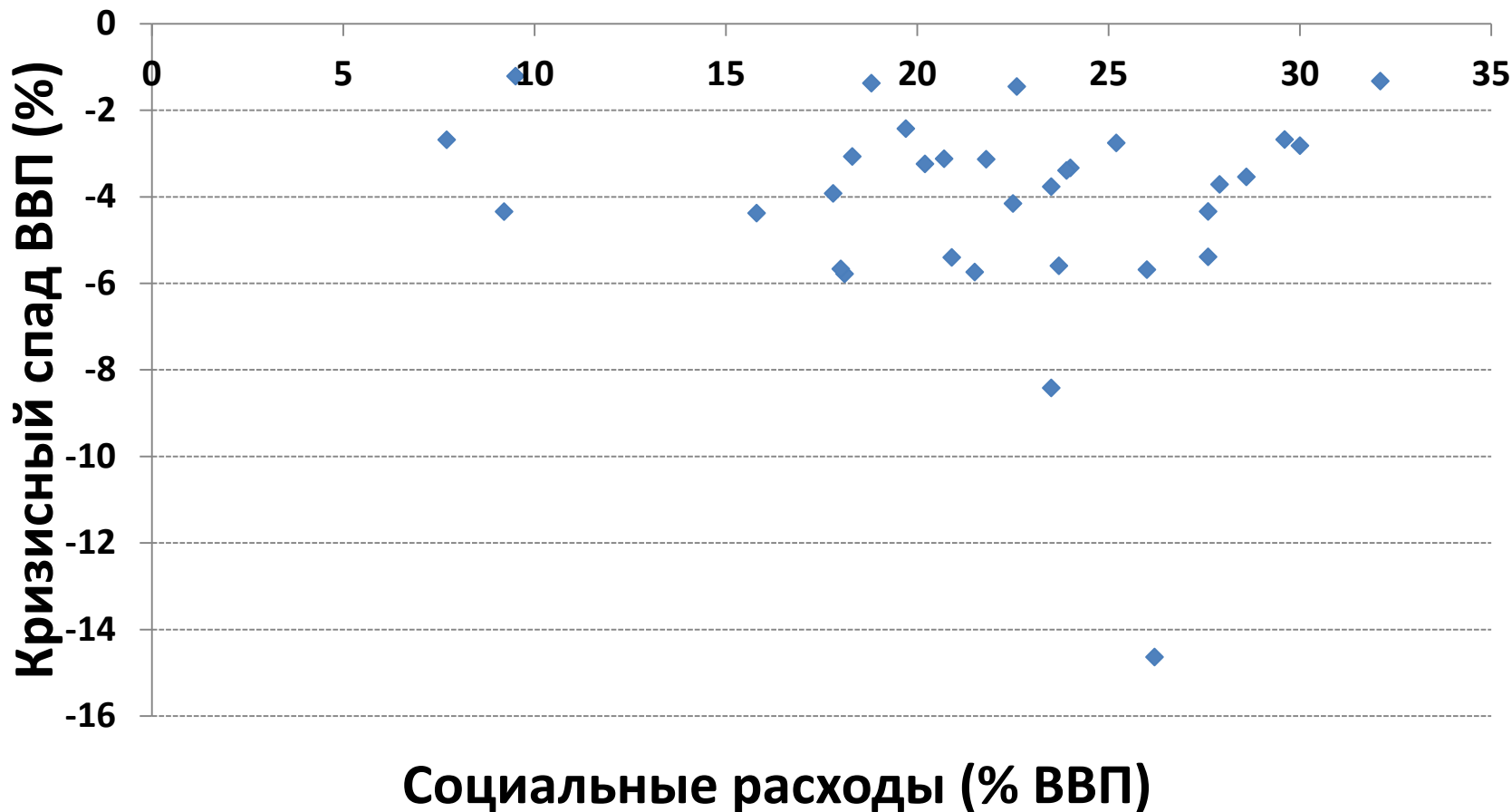
(3) Расходы на досрочные пенсии и пособия по безработице не имеют существенного негативного эффекта. Объяснение в том, что они нацелены на вывод с рынка наименее производительных работников и тем самым повышают среднюю производительность труда.

Что обеспечивает конкурентоспособность социальных государств - 3

(4) Многие социальные программы положительно влияют на рост. Это касается не только образования и здравоохранения, но и некоторых видов трансфертов.

P. Lindert. WHY THE WELFARE STATE LOOKS LIKE A FREE LUNCH. NBER Working Paper 9869, 2003

Кризисный спад не имеет связи с социальными расходами (корреляция для ОЭСР=0,04)



Гипотеза:

Социальное государство конкурентоспособно при двух условиях:

- 1. Повышенные расходы имеют надежное обеспечение.***
- 2. Дополнительные налоги компенсируются эффективным использованием средств.***

Будущие вызовы для социальных государств

«ОБЪЕКТИВНЫЕ»:

- Демографические,
- Глобализация.

«СУБЪЕКТИВНЫЕ»:

- Моральные риски,
- Политические препятствия.

Возможность сохранять распределительную пенсионную систему

Поддержание стабильного соотношения между числом работников и пенсионеров обеспечивает долгосрочную устойчивость пенсионной системы в условиях старения населения, без дополнительной нагрузки на бюджет и на работников (в виде повышения пенсионных взносов)!

Систематический способ поддержания соотношения между числом работников и пенсионеров – регулярное повышение пенсионного возраста по мере роста продолжительности жизни.

Необходимо стабилизировать соотношение между длительностью труда и пребывания на пенсии.

Тогда будет сохраняться пропорция между уровнем пенсий и зарплаты.

Эффект демографических трендов и пенсионных реформ в ЕС (% ВВП)

	Расходы на пенсии	Дополнительные расходы за счет демографических факторов	Экономия за счет		Непокрытое изменение
			За счет повышения коэффициента поддержки	За счет снижения коэффициента замещения	
Германия	10,8	7,9	-1,8	-2,3	2,6
Греция	13,6	10,4	-3,4	-3,6	1
Италия	15,3	9,5	-5,5	-2,9	-0,9
Чехия	9,1	9,3	-4,6	-0,2	2,7
ЕС-27	11,3	8,5	-2,9	-2,7	1,5

Факторы определяющие масштаб мер

	Коэффициент	t- статистика	Уровень достоверности
Расходы государства на пенсии (% ВВП)	0,56	2,68	-0,01
Верховенство закона по оценке Мир. Банка (% стран ниже данной)	-0,14	-2,69	-0,01

Факторы определяющие эффект демографических трендов

	Коэффициент	t- статистика	Уровень достоверности
Верховенство закона по оценке Мир. Банка (% стран ниже данной)	-0,18	0,05	-3,65

Финансирование пенсий в РФ (без военных)

	2007	2008	2009	2010	2011
Взносы	4,3%	4,2%	4,5%	4,3%	5,5%
На базовую и страховую часть	3,9%	3,6%	3,8%	3,5%	4,7%
На накопительную	0,4%	0,6%	0,7%	0,8%	0,8%
Трансферты в ПФР из ФБ	0,9%	1,6%	2,7%	4,2%	3,3%
<i>Всего на выплату пенсий</i>	5,2%	5,8%	7,2%	8,5%	8,8%

Расчетный трансферт на трудовые пенсии

При сохранении коэффициента замещения

